



OTOPEDİ VE TRAVMATOLOJİ KLİNİĞİ İŞ AKIŞ ŞEMASI



SORUMLUSU

İŞLEM BASAMAKLARI

İLGİLİ DOKÜMAN

1,2,3. HASTA / HASTA YAKINI

4.SERVİS SEKRETERİ,HEMŞİRE, ASİSTAN DOKTOR

3. SERVİS HEMŞİRESİ

6. ARAŞTIRMA GÖREVLİSİ

7,8,9,10. ARAŞTIRMA GÖREVLİSİ,SERVİS HEMŞİRESİ,SERVİS PERSONELİ

11. SERVİS SEKRETERİ

12.13 ARAŞTIRMA GÖREVLİSİ, ÖĞRETİM ÜYESİ

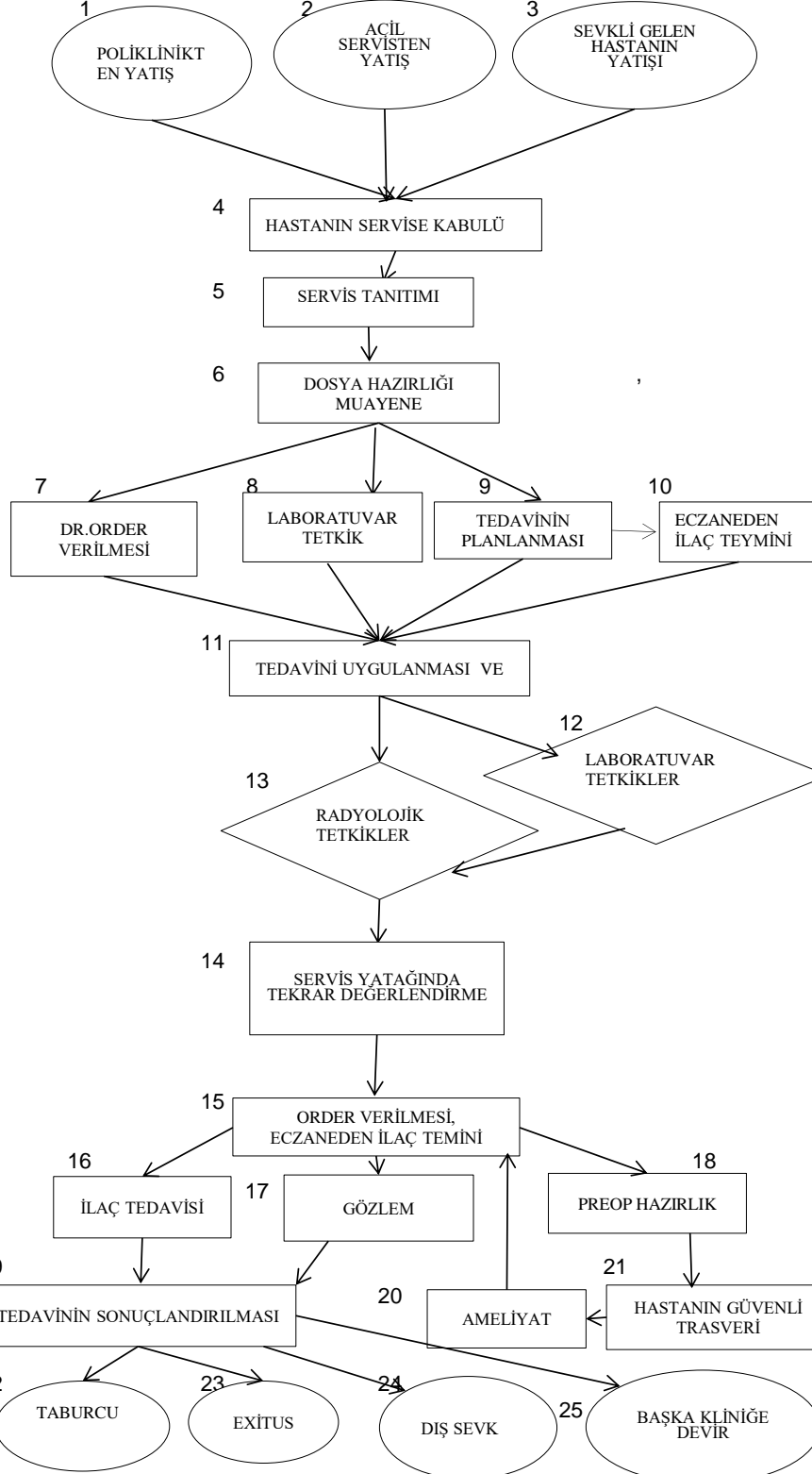
14. ARAŞTIRMA GÖREVLİSİ, ÖĞRETİM ÜYESİ

15,16,17,18,19.ARAŞTIRMA GÖREVLİSİ, ÖĞRETİM ÜYESİ, SERVİS HEMŞİRESİ

20.ARAŞTIRMA GÖREVLİSİ, ÖĞRETİM ÜYESİ

21.SERVİS PERSONELİ

22,23,24,25.ARAŞTIRMA GÖREVLİSİ,SERVİS HEMŞİRESİ,SERVİS PERSONELİ



1,2,3. TC KİMLİK, SEVK FORMU

4. YATIŞ DOSYASI, TC KİMLİK, SEVK FORMU

5.ODA,ÇAĞRI ZİLİ,TOVALET,ZİYARET SAATLERİ

6. ANAMNEZ FORMU, HASTA İZLEM FORMU

7,8,9,10. TETKİK İSTEM FORM,ORDER FORMU,İLAÇ İSTEMİ OTOMASYONDAN

11. HASTA İZLEM FORMU

12,13. TETKİK SONUÇLARI

14. HASTA İZLEM FORMU

16,17,18.HASTA İZLEM FORMU,GÜVENLİ CERRAHI FORMU

19. REÇETE,ORDER KAĞIDI

20,21. SEDYE,TEKERLEKLİ SANDALYE,AMELİYAT MASASI

22,23,24,25.EPIKRİZ,EX KAĞIDI,DIŞ SEVK KAĞIDI

HAZIRLAYAN

KONTROL EDEN

ONAYLAYAN

Birim Kalite Sorumlusu

Kalite Yönetim Koordinatörü

Başhekim