



## BİLGİ İŞLEM BİRİMİ İŞ AKIŞ ŞEMASI



### SORUMLUSU

### İŞLEM BASAMAKLARI

### İLGİLİ DOKÜMAN

1. BİLGİ İŞLEM  
BİRİM SORUMLUSU

2. BİLGİ İŞLEM  
BİRİM SORUMLUSU

3. BİLGİ İŞLEM  
BİRİM SORUMLUSU

4. İLGİLİ DONANIM / HBYS  
DESTEK PERSONELİ

5. İLGİLİ DONANIM / HBYS  
DESTEK PERSONELİ

6. İLGİLİ DONANIM / HBYS  
DESTEK PERSONELİ

7. BİLGİ İŞLEM  
BİRİM SORUMLUSU

8. İLGİLİ DONANIM / HBYS  
DESTEK PERSONELİ

9. İLGİLİ DONANIM / HBYS  
DESTEK PERSONELİ

1. HYBS ÜZERİNDEN  
BİRİMLER TARAFINDAN  
İSTEK YAPILAN TALEPLER.

2. GELEN TALEBİN  
DEĞERLENDİRİLMESİ

3. GELEN TALEBİN  
YÖNLENDİRİLMESİ

4. GELEN TALEBİN İLGİLİ  
PERSONELE  
YÖNLENDİRİLMESİ

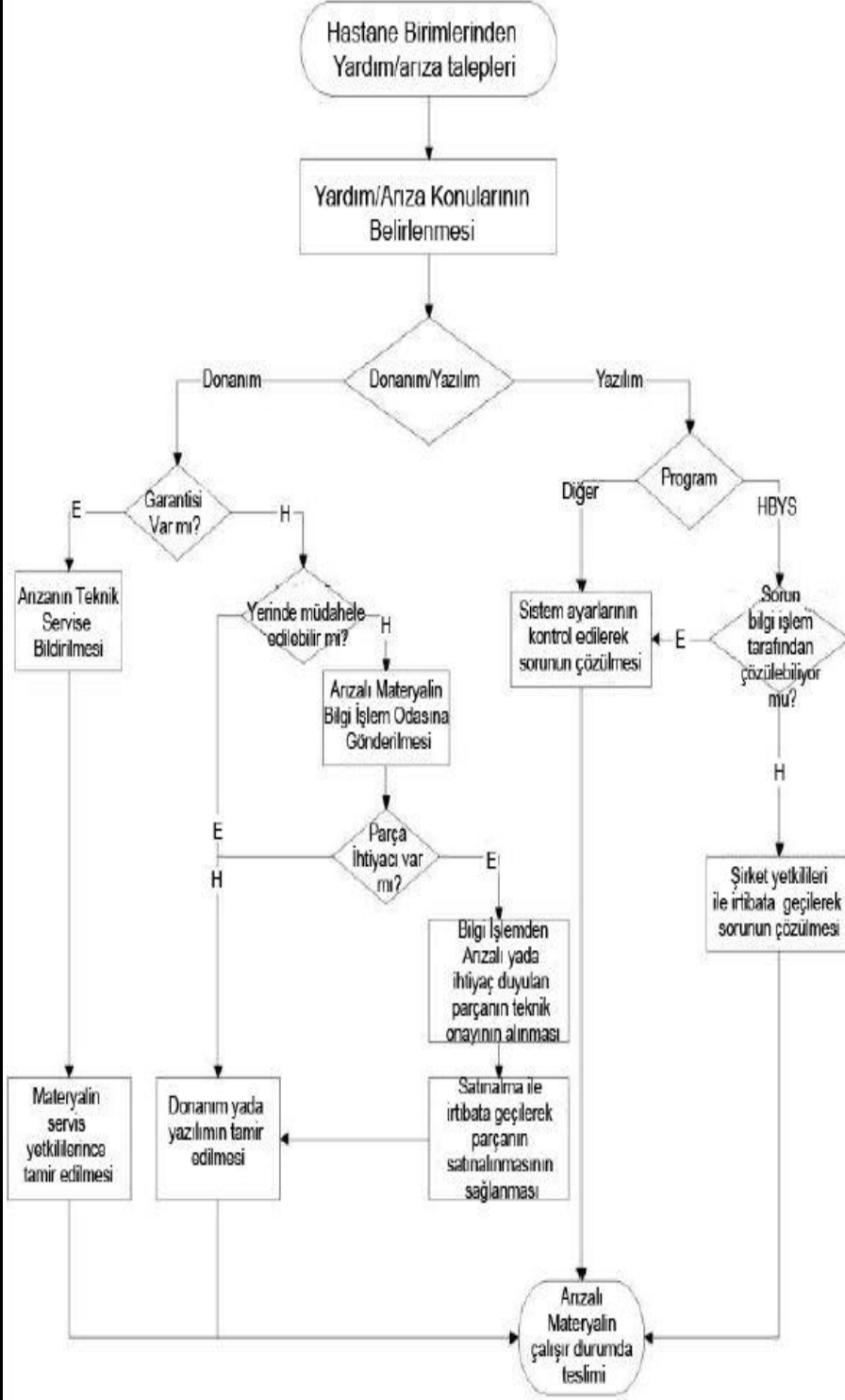
5. ARIZA TESPİTİNİ VE  
MÜDAHALE ŞEKLİNİN  
BELİRLENMESİ

6. ARIZA TESPİTİNİ VE  
MÜDAHALE ŞEKLİNİN  
BELİRLENMESİ

7. BİRİM SORUMLUSU ONAYI

8. ARIZA / TAMİR İŞLEMİNİN  
YAPILMASI

9. ARIZA / TAMİR İŞLEMİ  
YAPILAN TESLİMİ / BİLDİRİM  
YAPILMASI



HAZIRLAYAN

KONTROL EDEN

ONAYLAYAN

Birim Kalite Sorumlusu

Kalite Yönetim Koordinatörü

Başhekim